

DUURZAAM ONDERNEMEN?



INTERLEUVEN

ONDERNEMEND EN ONDERSTEUNEND

Interleuven helpt
u op weg!

Interleuven, de dienstverlenende vereniging voor de ruimtelijke ordening en de economisch-sociale expansie van het arrondissement Leuven, is actief in projectontwikkeling van bedrijventerreinen, bedrijfsgebouwen en woonprojecten, in adviesverlening en begeleiding en in ontwerp en realisatie.

Sinds haar oprichting in 1965 zoekt Interleuven actief naar geschikte bedrijventerreinen en richt ze in. In ons 50-jarig bestaan legden we reeds 520 ha bedrijventerreinen en ambachtelijke zones aan. Hiermee stimuleerden we in belangrijke mate de economische ontwikkeling in de regio.

De vraag naar bedrijventerreinen en – gebouwen blijft groot maar Interleuven stelt al jaren vast dat er steeds minder ruimte voor bedrijvigheid beschikbaar is. Om zo zuinig mogelijk om te gaan met de resterende ruimte helpt Interleuven zoeken naar nieuwe manieren om gronden ter beschikking te stellen van nieuwe en toekomstgerichte bedrijven. Op bestaande bedrijventerreinen zetten we in op activering en meer verdichting.

Aandacht gaat ook uit naar het aspect duurzaamheid: ambitieus gaan we op zoek naar beschikbare middelen om de CO₂-uitstoot te verlagen en energie te besparen.

Wat u als bedrijf zelf moet of kan doen om de energie-efficiëntie van uw gebouw te verhogen, leest u op de volgende bladzijden van deze brochure. U verneemt er ook hoe Interleuven u hierbij kan helpen en wat wij op de terreinen doen om deze zo duurzaam mogelijk in te richten.

bedrijventerreinen | toestand 2013

Interleuven realiseerde in haar 50-jarig bestaan al 520 hectaren bedrijventerreinen



● in onderzoek (157ha) ● in ontwikkeling (31ha) ● ontwikkeld door IL (519ha)

Interleuven hecht veel belang aan de kwaliteit en duurzaamheid van haar bedrijventerreinen. Daarom stapten we in het Interregproject Eco2profit: 'broeikasgasreductie en duurzame energie op bedrijventerreinen'.

Dit project kadert in de Europese doelstellingen om tegen 2020 een daling van de uitstoot van de broeikasgassen met 20% te realiseren in vergelijking met 1990. Het Europese energieverbruik moet met 20% dalen en 20% moet uit hernieuwbare energie komen (het zogenaamde 20/20/20 tegen 2020-plan). Bovendien dienen (sinds het Ministerieel Besluit van 1 oktober 2007 en later gewijzigde besluiten) bedrijventerreinen bij aanleg of heraanleg, CO₂-neutraal te zijn.

Naast Interleuven en POM Vlaams-Brabant nemen volgende partners uit de grensregio Vlaanderen-Nederland deel aan dit project: POM Antwerpen, POM Oost- en West-Vlaanderen, POM Limburg, OCW en LIOF, RMD en Parkmanagement.

In dit project willen we een bijdrage leveren aan het verminderen van de uitstoot van broeikasgassen op bedrijventerreinen in de grensregio Vlaanderen-Nederland. Dit gebeurt door het stimuleren van CO₂-reducerende maatregelen en door invulling te geven aan het begrip CO₂-neutraliteit. Hoe we dit concreet aanpakken, kan u lezen op pagina's 6 en 7 van deze brochure.

Op de projectsite <http://eco2profit.eu> staat meer informatie over de partners van Eco2-profit, de verschillende projecten, de doelstellingen, ...

Het eerste CO₂-neutrale bedrijventerrein dat Interleuven realiseert is Assent in Bekkevoort. De eerste ondernemingen zijn er ondertussen al operationeel



**ECO₂
PROFIT**

Interreg
Vlaanderen
Nederland
Europe investeert in uw regio

Europese Unie
Europees Fonds voor Regionale Ontwikkeling

**PROVINCE
VLAAMS-BRABANT**



Bij de verbranding van fossiele brandstoffen neemt de uitstoot van broeikasgassen in de atmosfeer toe. Koolstofdioxide of CO₂ is één van de belangrijkste oorzaken van de opwarming van de aarde. Ook bij de productie van elektriciteit komt er heel wat CO₂ vrij, tenzij deze stroom afkomstig is uit hernieuwbare energiebronnen zoals windenergie, zonne-energie, biomassa, biogas, waterkracht, ...

Bij de aanleg of heraanleg dient de projectontwikkelaar voor de realisatie van een bedrijventerrein in een CO₂-deelplan duidelijk te maken hoe die CO₂-neutraliteit zal bereikt worden.

Steeds meer bedrijven wensen zich tegenwoordig te profileren met en hechten een groot belang aan een duurzaam imago. Elk bedrijf heeft een aantal opties om tot een CO₂-neutraal elektriciteitsverbruik te komen. Hierbij wordt aangeraden om onderstaande volgorde van werken te respecteren, gezien dit de meest duurzame en economisch verantwoorde strategie is.

1. Rationeel energiegebruik: energieverbruik zoveel mogelijk beperken

Interleuven sloot een overeenkomst af met het Agentschap Ondernemen voor het uitvoeren van een Quickscan Rationeel Energiegebruik. De Quickscan REG onderzoekt de mogelijkheden van rationeel energiegebruik aan de hand van de bouwplannen en de activiteiten van de onderneming. Een groot aantal REG-maatregelen worden overlopen en de toepasbaarheid ervan wordt bepaald in termen van statistisch gemiddelde terugverdientijden.



Agentschap
Ondernemen

Windturbines op bedrijventerreinen wekken op een duurzame manier energie op



Volgende onderwerpen komen aan bod:

- verlichting (regeling, efficiëntie en vermogens)
- koeling (actieve koeling zoveel mogelijk beperken door middel van zonwering, passieve koeling, grondbuizen, en dergelijke)
- motoren en ventilatie
- elektrische installaties en apparaten
- beschikbare subsidies

Ieder bouwvoorstel wordt reeds in de ontwerp-fase met de gemeente en Interleuven besproken. Deze quickscan is een verplicht onderdeel voor het verkrijgen van de stedenbouwkundige vergunning.

2. Duurzame energie opwekken op het perceel zelf

Duurzame energie opwekken op het terrein zelf is een tweede mogelijkheid om te voldoen aan de principes van CO₂-neutraliteit. Hierbij wordt energie opgewekt zonder dat er koolstofdioxide vrijkomt. Dit kan onder meer door het installeren van fotovoltaïsche zonnepanelen of windturbines.

3. Groene stroom aankopen

Groene stroom aankopen bij een elektriciteitsleverancier is de meest eenvoudige manier om te voldoen aan de CO₂-neutraliteitsvereiste. Elke kWh die het bedrijf verbruikt, is op die manier gegarandeerd afkomstig uit hernieuwbare energiebronnen.

Tevens is er nauwelijks sprake van een prijsverschil tussen groene en grijze stroom, wat tot gevolg heeft dat de meerkosten voor het bedrijf verwaarloosbaar zijn.

4. Aankoop emissierechten

Als een bedrijf grijze stroom gebruikt, dient de CO₂-uitstoot te worden gecompenseerd door de aankoop van emissierechten.

5. Andere mogelijkheden

- duurzame bouwmaterialen
- mobiliteit
- compact bouwen
- dakisolatie
- buitenverlichting/reclameverlichting bedrijven
- ...

Jaarlijks dienen de bedrijven vóór 31 maart te rapporteren aan Interleuven over de wijze waarop ze voldaan hebben aan hun plicht van CO₂-neutraliteit, conform de bepalingen die daarover zijn opgenomen in de verkoop- of gebruiksovereenkomst van de kavel. Als de CO₂-neutraliteit niet bereikt wordt door bijvoorbeeld niet-gecompenseerde grijze stroom of door schending van andere afgesproken maatregelen kan Interleuven sancties opleggen.



Wat doet Interleuven concreet om bij te dragen tot CO₂-neutrale en energie-efficiënte bedrijventerreinen?

Interleuven besteedt bij de aanleg van het bedrijventerrein en het openbaar domein de nodige aandacht aan efficiënt ruimtegebruik, landschappelijke inpassing, goed beheer, ... waardoor de locatie reeds een duurzaam karakter heeft.

Voor ieder CO₂-neutraal bedrijventerrein wordt er ook een deelplan CO₂-neutraliteit opgesteld. Dit plan bevat maatregelen die hun doorwerking hebben in het (her)inrichtings-, het uitgifte- en het terreinbeheerplan.

Bedrijventerreinmanagement

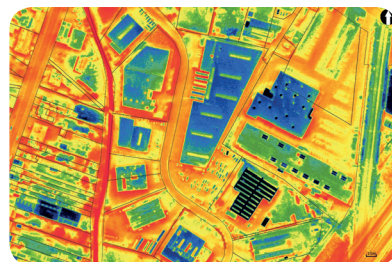
Dankzij bedrijventerreinmanagement wordt de kwaliteit van de bedrijventerreinen van Interleuven op lange termijn gegarandeerd. We nemen hierin een veelzijdige rol op. Zo is het onder meer de bedoeling om minstens op jaarlijkse basis een overleg te organiseren met de bedrijven en de gemeente. Dit overleg vindt plaats op het bedrijventerrein. Dit is een efficiënt schaalniveau om ondernemingen mee te engageren voor diverse acties en programma's. Specifieke problemen of noden op het bedrijventerrein worden verder opgenomen in een aparte werkgroep. Door het bevorderen van de samenwerking tussen bedrijven en met de organisatie van een aantal acties, zoals een gezamenlijke prijsvraag groenaanleg, worden voor de bedrijven economische, sociale, ecologische en/of andere voordelen gegenereerd.

Door het promoten van energiescans, de organisatie en opmaak van een thermografische luchtfoto, het organiseren van een workshop rond eco-driving, de monitoring en communicatie rond nieuwe en duurzame verlichting, ... probeert Interleuven de bedrijven ook actief te sensibiliseren rond energie en duurzaamheid.

Thermografische luchtfoto

Interleuven liet thermografische luchtfoto's opmaken van een aantal van haar bedrijventerreinen namelijk van het Researchpark Haasrode in Leuven, Nieuwland en Meetshoven in Aarschot, Webbekom in Diest, Bleyveld in Hoegaarden, De Vunt in Holsbeek en Kruieneike in Haacht. Een thermografische luchtfoto of warmtekaart geeft weer of een dak goed, matig of helemaal niet geïsoleerd is en waar er koudebruggen aanwezig zijn.

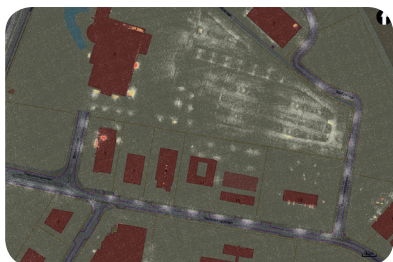
Thermografische kaart van het bedrijventerrein De Vunt in Holsbeek



Tot 30% van alle warmte in een gebouw gaat verloren via een ongeïsoleerd dak. We willen met dit project aanwezige ondernemingen sensibiliseren en een betere energie-efficiëntie van bedrijfsgebouwen stimuleren. Via workshops krijgen de bedrijven meer toelichting over de principes van duurzaam bouwen en verbouwen en indien gewenst, gepersonaliseerd advies betreffende hun bedrijfsgebouw via het uitvoeren van haalbaarheidsstudies. Deze kaarten zijn raadpleegbaar via volgende link: <http://extranet.interleuven.be/thermoscan>.

Luminantiekaarten

Tijdens de opnames van de warmtefoto's werden gelijktijdig ook luminantiekaarten opgesteld van het Researchpark Haasrode in Leuven en Nieuwland en Meetshoven in Aarschot. Deze kaarten duiden de plaatsen aan waar er overbelicht wordt en waar bijgevolg kan worden bespaard op straatverlichting en de efficiëntie ervan kan worden verhoogd. De luminantiekaarten passen perfect binnen een duurzaam energiebeleid en kunnen de openbare verlichting optimaliseren.



BLISS

Op het bedrijventerrein De Vunt in Holsbeek werd de bestaande openbare verlichting vervangen door energie-efficiëntere systemen nl gasontladinglampen. Op de gemeenschappelijke parking van Kruieneike in Haacht werd er voor LED-verlichting gekozen. Deze nieuwe systemen kunnen tot 30% energiebesparing opleveren. Hierbij maken we gebruik van de reeds opgedane kennis en ervaring in het BLISS-project. BLISS staat voor Better Lighting in Sustainable Streets en is een Europees project met partners uit Groot-Brittannië (stad St Helens), Nederland (stad Eindhoven), Duitsland (stad Kaiserslautern) en België (Interleuven). Interleuven implementeert energiezuinige openbare verlichting op de bedrijventerreinen Nieuwland in Aarschot en Assent in Bekkevoort en ook in een aantal woonprojecten.



Klimaatmonitor

In het kader van het project Eco2profit is er door het VITO een klimaatmonitor voor bedrijventerreinen opgesteld. Doel van deze monitor is het in kaart brengen van de broeikasgassen die geproduceerd worden op bedrijventerreinen. Op die manier kunnen een aantal visualisaties van de emissies en indicatoren worden opgevraagd.

Luminantiekaart (overbelichtingskaart)
van het bedrijventerrein Researchpark
Haasrode in Leuven



INTERLEUVEN

ONDERNEMEND EN ONDERSTEUNEND

CONTACTGEGEVENS

Interleuven

Intergemeentelijke vereniging
Brouwersstraat 6 - 3000 Leuven
t 016 23 58 36 • f 016 20 42 36
info@interleuven.be

Bram Adams

t 016 28 42 72
bram.adams@interleuven.be
www.interleuven.be/bedrijventerreinen

Sonja Paenhuyts

t 016 28 42 20
sonja.paenhuyts@interleuven.be
www.interleuven.be/eco2profit